

BRANDSCHUTZPLAN

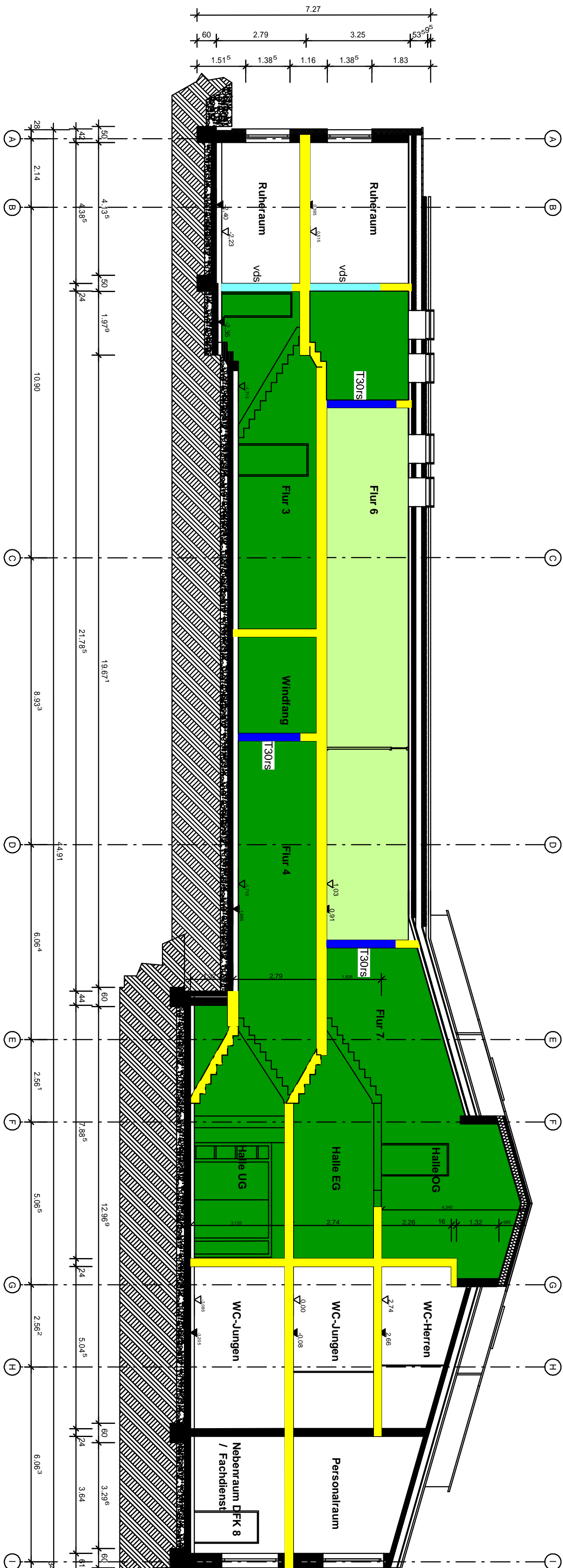
Grundriss Obergeschoss



PAUSENHOF SVE

PAUSENHOF

Schnitt 1-1



Verhalten im Brandfall

Ruhe bewahren

1. Brand melden

Brandmelder betätigen oder Telefon: 112

Wo brennt es?

Was brennt?

Wie viel brennt?

Welche Gefahren?

Warten auf Rückfragen!

2. In Sicherheit bringen

Gefährdete Personen mitnehmen

Türen und Fenster schließen

Gekennzeichneten Rettungswegen folgen

Aufzug nicht benutzen

Anweisungen beachten

3. Lösversuch unternehmen

Feuerlöscher benutzen

Legende

Brandüberschlag feuerbeständig

Brandabschnitt Neubau

Notwendige Treppe, notwendiger Treppenraum und zugehöriger Ausgang ins Freie

Tür mit bestimmten, jedoch nicht klassifizierten Anforderungen

Brandwand

Feuerhemmend

FW fb - Feuerwiderstandsfähigkeit feuerbeständiger Bauteile + Mechanischer Beanspruchung

FW hf - Feuerwiderstandsfähigkeit hochfeuerhemmender Bauteile + Mechanischer Beanspruchung

FW fh - Feuerwiderstandsfähigkeit feuerhemmender und aus nichtbrennbaren Belägen und Dämmstoffen

1. Rettungsweg

2. Rettungsweg

ASL = Zweiter Rettungsweg durch "Anleierbare Ställe" (A) mit "Steck-Later" (SL) der Feuerwehr (ASL) - geeignetes Fenster

ADL = Zweiter Rettungsweg durch "Anleierbare Ställe" (A) mit "Dreh-Later" (DL) der Feuerwehr (ADL) - geeignetes Fenster

FIZ

FAT

FSD

BMZ

T30 - Türe feuerhemmend

T30 rs - Türe feuerbeständig

T30 rs - Türe feuerbeständig, rauchdicht und selbstschließend

ds - Türe dichtschießen

vds - Türe vollständig dicht- und selbstschließend

RS - Türe rauchdicht und selbstschließend

1.RW - erster Rettungsweg

2.RW - zweiter Rettungsweg

RWA - Rauch- und Wärmeabzugsanlage

Grundfläche Bestand

Notwendiger Flur, notwendiger (sicherer) Ausgang ins Freie

Tür feuerhemmend, rauchdicht und selbstschließend

Rauchschutztür

feuerbeständig in Bauart von Brandwänden

Feuerbeständig

Automatischer Melder

ÖF

ÖRA

Rauch- und Wärmeabzugsanlage

Notausgang

Anleierstelle

Blitzleuchte

Löschwasseranspeisung

Löschwasser Entnahmestelle

Steigleitung trocken

Feuerwehrgang

Objekt: Generalsanierung/Nutzungsänderung Förderzentrum Friedensweg 8b, 91438 Bad Windsheim
Gebäude: Arche-Noah-Schule Geschoss: Obergeschoss
Stand: 20.11.2025 Plan-Nr.: 2206022-003 c
Plansteller:

